

MODE D'EMPLOI PROTECTION DES MURS

Marque : WunderHippo

Numéro de lot : 500600

ATTENTION !

Lisez attentivement le mode d'emploi et conservez-le pour pouvoir le consulter ultérieurement.

Le non-respect de ce mode d'emploi peut nuire à la fonction de sécurité de votre barrière d'escalier.

AVERTISSEMENTS

Ce produit répartit la pression sur une grande surface afin de minimiser les dommages aux murs. Vérifiez régulièrement les valves de pression et ajustez la tension si nécessaire.

Ce produit a été conçu pour éviter les accidents. L'utilisation de ce produit ne remplace pas la surveillance d'un adulte. Suivez toujours les instructions d'utilisation de votre barrière d'escalier.

Une installation incorrecte peut être dangereuse.

Les coussins de protection murale ne sont pas des jouets - gardez-les hors de portée des enfants.

N'utilisez l'article que pour l'usage auquel il est destiné. Si

vous remarquez des défauts, n'utilisez pas le produit.

Vérifiez régulièrement qu'il est bien fixé.

Compatible avec les protections murales dont les points de fixation ont un diamètre inférieur à 4,1 cm.

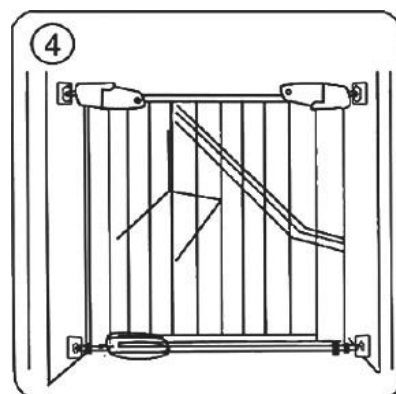
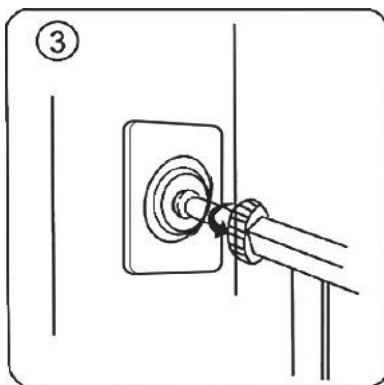
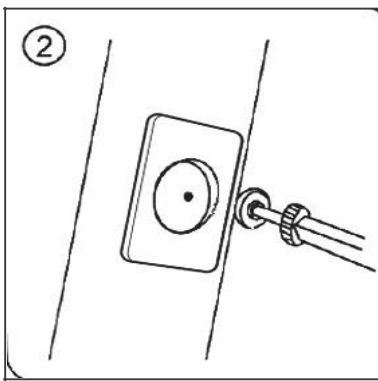
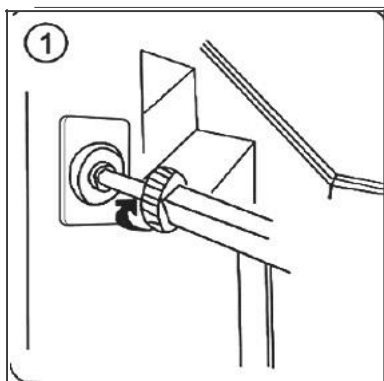
INSTRUCTIONS D'INSTALLATION

Étape 1 : Déverrouillez le ferme-portail conformément aux instructions du fabricant.

Étape 2 : Si votre portail est équipé de supports muraux, fixez-les au centre de la protection murale et installez le portail dans la bonne position.

Étape 3 : Serrez le portail selon les instructions du fabricant.

Étape 4 : Réglez la tension et vérifiez la distance entre la barre verticale et le mur.



Viktor Bulchak

Entreprise individuelle Nachtweide 5B

38122 Braunschweig

Allemagne

Courrier électronique : v.bulchak@gmail.com

www.wunderhippo.de